

Válvula distribuidora 3/2, Serie AP

R450055452

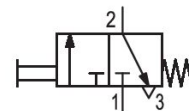
Serie AP

2024-12-04

- Válvulas ligeras y resistentes
- Varios elementos de accionamiento mecánico
- Montaje en panel

Válvulas direccionales serie AP

La serie AP ofrece una amplia gama de válvulas de asiento con carcasa de aluminio. Con mucha variedad de versiones de los elementos de accionamiento disponibles (rodillo, palanca, pedal, pulsador o émbolo), la serie AP es la solución universal para sistemas de automatización y montaje en panel.



Datos técnicos

Sector

Industria

Accionamiento

mecánico

Tipo de válvula

válvula de asiento

conexión por placas

Conexión tubo

Elemento de accionamiento

Montaje en panel

Tipo de conexión de aire comprimido

Rosca interior

Conexión de aire comprimido entrada

G 1/8

conexión de aire comprimido salida

G 1/8

conexión de aire comprimido escape

G 1/8

Caudal nominal Qn 1 a la 2

250 l/min

Caudal nominal Qn 2 a la 3

150 l/min

Presión de funcionamiento mín.

0 bar

Presión de funcionamiento máx.

10 bar

Temperatura ambiente mín.

-30 °C

Temperatura ambiente máx.

80 °C

Temperatura del medio mín.

-30 °C

Temperatura del medio máx.

80 °C

Fluido

Aire comprimido

Válvula distribuidora 3/2, Serie AP

R450055452

Serie AP

2024-12-04

Contenido de aceite del aire comprimido mín.	0 mg/m ³
Contenido de aceite del aire comprimido máx.	5 mg/m ³
Tamaño de partículas máx.	5 µm

Peso	0.09 kg
------	---------

Material

Material carcasa	Aluminio
Material juntas	Caucho de acrilnitrilo butadieno
N° de material	R450055452

Información técnica

La presión de pilotaje mín. debe alcanzarse, ya que, de lo contrario, podrían producirse conexiones erróneas y, dado el caso, un fallo de válvulas.

El punto de condensación de presión se debe situar como mínimo 15 °C por debajo de la temperatura ambiental y del medio, y debe ser como máx. de 3 °C .

El contenido de aceite del aire comprimido debe permanecer constante durante toda la vida útil.

Utilice solo aceites permitidos por AVENTICS. Encontrará más información en el documento "Información técnica" (disponible en el <https://www.emerson.com/en-us/support>).

Caudal nominal Qn a 6 bar y $\Delta p = 1$ bar

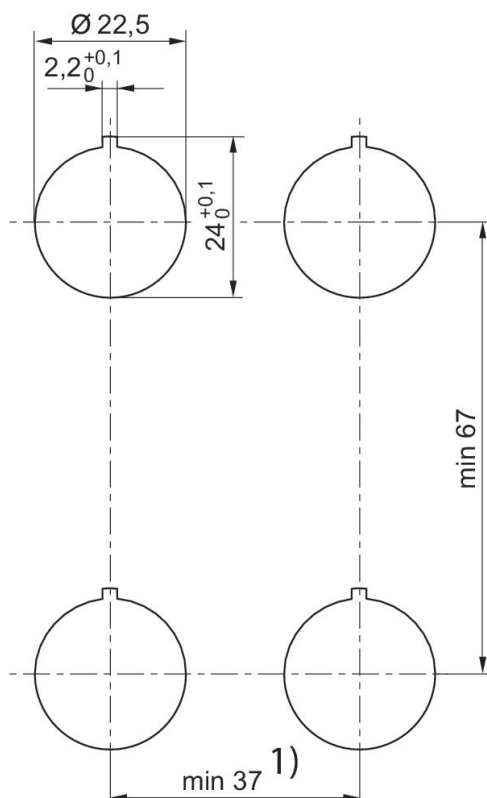
Válvula distribuidora 3/2, Serie AP

R450055452

Serie AP

2024-12-04

corte en la placa frontal



1) Para los botones con forma de seta (R412012738, R412012739, R412012740) debe preverse una distancia mínima de [[41] mm].

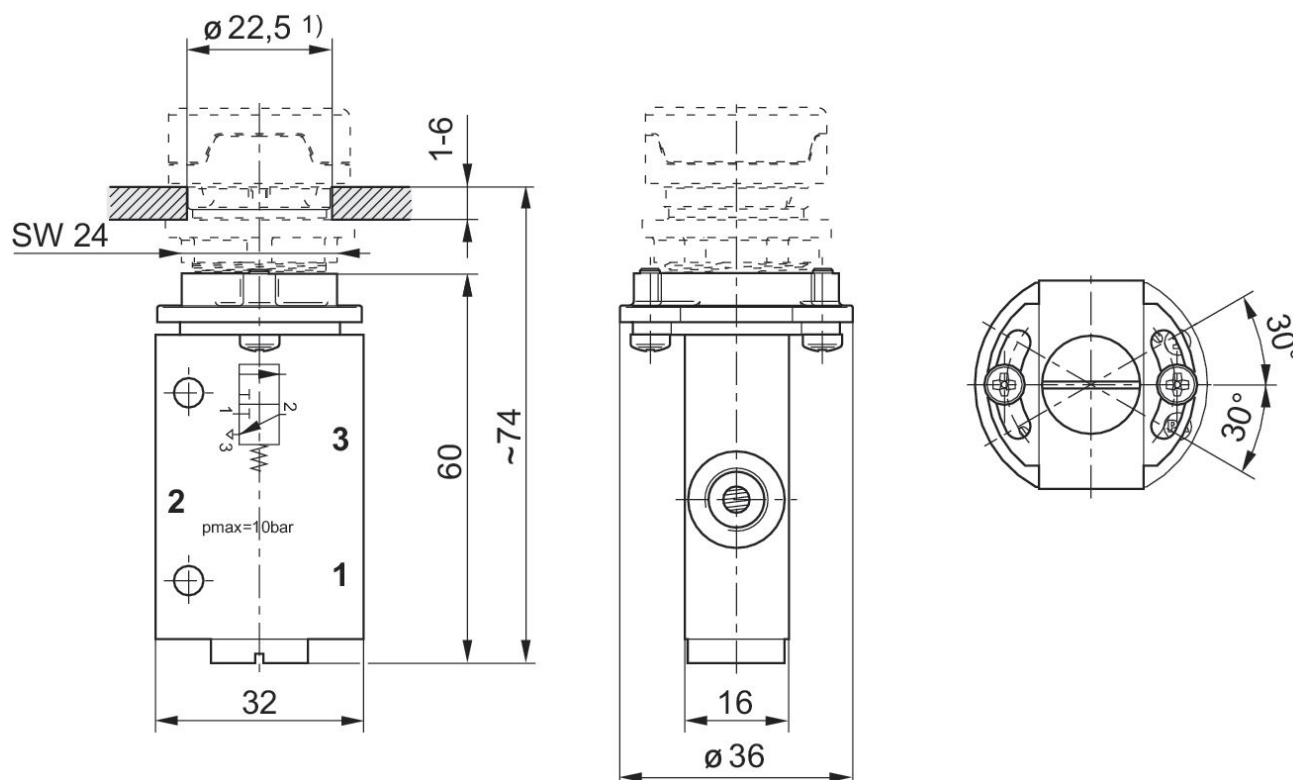
Válvula distribuidora 3/2, Serie AP

R450055452

Serie AP

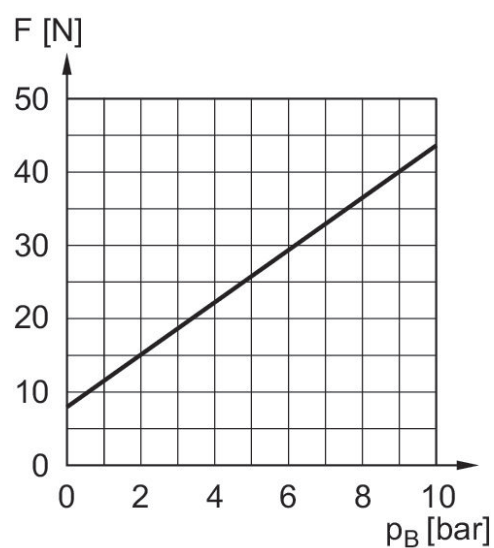
2024-12-04

Dimensiones en mm



1) corte en la placa frontal

Fuerza de accionamiento+



F = fuerza de accionamiento
P_B = Presión de funcionamiento