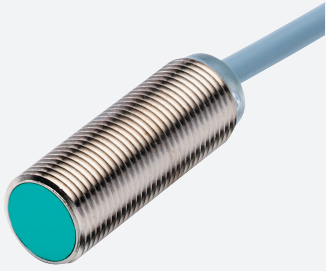


Sensor inductivo

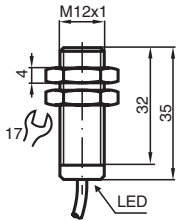
NCB4-12GM35-Z4



- 4 mm enrasado
- 2 hilos DC
- Rango de conmutación elevado



Dimensiones



Datos técnicos

Datos generales		
Función de conmutación		Normalmente abierto (NA)
Tipo de salida		Dos hilos
Distancia de conmutación de medición	s_n	4 mm
Instalación		enrasado
Polaridad de salida		CC
Distancia de conmutación asegurada	s_a	0 ... 3,24 mm
Factor de reducción r_{AI}		0,49
Factor de reducción r_{Cu}		0,47
Factor de reducción $r_{1,4301}$		0,76
Tipo de salida		2-hilos
Datos característicos		
Tensión de trabajo	U_B	3,5 ... 30 V
Frecuencia de conmutación	f	0 ... 1000 Hz
Histéresis	H	tip. 5 %
Protección contra la inversión de polaridad		conductor de polos
Protección contra cortocircuito		sincronizado

Fecha de publicación: 2026-03-26 Fecha de edición: 2026-03-26 : 106983_spa.pdf

Consulte "Notas generales sobre la información de los productos de Pepperl+Fuchs".

Pepperl+Fuchs Group
www.pepperl-fuchs.com

EE. UU.: +1 330 486 0001
fa-info@us.pepperl-fuchs.com

Alemania: +49 621 776 1111
fa-info@de.pepperl-fuchs.com

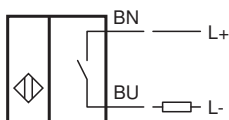
Singapur: +65 6779 9091
fa-info@sg.pepperl-fuchs.com

 PEPPERL+FUCHS

Datos técnicos

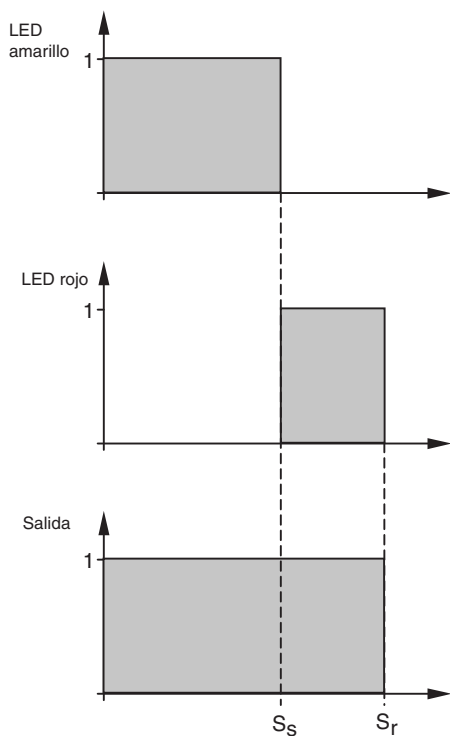
Caída de tensión	U_d	$\leq 3,5$ V
Deriva de temperatura		$\pm 15\%$
Corriente de trabajo	I_L	2 ... 100 mA
Corriente residual	I_r	0,4 ... 0,6 mA tip. 0,5 mA
Indicación del estado de conmutación		LED, amarillo
Indicador de alarma de estabilidad		LED, rojo
Reserva de función-Punto de conmutación		0,8 s _r ... 0,9 s _r
Características relevantes para la seguridad del producto		
MTTF _d		477 a
Duración de servicio (T _M)		20 a
Factor de cobertura de diagnóstico (DC)		0 %
Conformidad con Normas y Directivas		
Conformidad con la normativa		
Estándares		EN IEC 60947-5-2
Autorizaciones y Certificados		
Autorización UL		cULus Listed Load Type: General Purpose Circuitry: Class 2 Power Source Enclosure Type Rating: Type 1 Voltaje de alimentación/conmutación: 30 V CC Corriente de conmutación de salida: 100 mA
Autorización CCC		Los productos cuya tensión de trabajo máx. ≤ 36 V no llevan el marcado CCC, ya que no requieren aprobación.
Condiciones ambientales		
Temperatura ambiente		-25 ... 70 °C (-13 ... 158 °F)
Temperatura de almacenaje		-40 ... 85 °C (-40 ... 185 °F)
Datos mecánicos		
Tipo de conexión		Cable
Material de la carcasa		latón, niquelado
Superficie frontal		PBT
Grado de protección		IP67
Cable		
Hilo con ferrulas		si
Diámetro del cable		3,7 mm + 0,2 mm
Radio de flexión		> 10 x diámetro del cable
Material		PVC
Color		gris
Número de núcleos		2
Sección transversal		0,34 mm ²
Longitud	L	2 m
Dimensiones		
Longitud		35 mm
Diámetro		12 mm

Asignación de conexión



Funcionamiento

Relación entre señal de salida/LED
 Funcionamiento y distancia del interruptor
 estable s_s /distancia del interruptor efectiva s_r :
 (s_s mod. 80 % de s_r)



Fecha de publicación: 2026-03-26 Fecha de edición: 2026-03-26 : 106983_spa.pdf

Consulte "Notas generales sobre la información de los productos de Pepperl+Fuchs".

Pepperl+Fuchs Group
 www.pepperl-fuchs.com

EE. UU.: +1 330 486 0001
 fa-info@us.pepperl-fuchs.com

Alemania: +49 621 776 1111
 fa-info@de.pepperl-fuchs.com

Singapur: +65 6779 9091
 fa-info@sg.pepperl-fuchs.com