

SICK.COM



HOJA DE DATOS

IME12-02BPSZC0K

IME
Sensores de proximidad inductivos

SICK Sensor Intelligence

SENSORES DE PROXIMIDAD INDUCTIVOS

IME12-02BPSZCOK

INFORMACIÓN SOBRE PEDIDOS

| Tipo | N.º de artículo |
|-----------------|-------------------------|
| IME12-02BPSZCOK | 1040731 |

Para otras versiones del dispositivo y accesorios, véase www.sick.com/IME



Imagen aproximada



DATOS TÉCNICOS DETALLADOS

CARACTERÍSTICAS

| | |
|--|---|
| Ejecución | Métrico |
| Forma de la carcasa | Formato corto |
| Tamaño de rosca | M12 x 1 |
| Diámetro | Ø 12 mm |
| Alcance de detección S_n | 2 mm |
| Distancia de conmutación asegurada S_a | 1,62 mm |
| Instalación en metal | Enrasado |
| Frecuencia de conmutación | 2.000 Hz |
| Tipo de conexión | Conector macho M12 de 4 polos |
| Salida conmutada | PNP |
| Detalle salida conmutada | PNP |
| Función de salida | Normalmente abierto |
| Características eléctricas | C.c. 3 hilos |
| Grado de protección | IP67 ¹⁾ |
| Elementos suministrados | Tuerca de fijación, latón, niquelado PTFE (2 x) |

¹⁾ Conforme a EN 60529.

MECÁNICA/ELECTRÓNICA

| | |
|--|--------------------------------------|
| Tensión de alimentación | 10 V DC ... 30 V DC |
| Ondulación | ≤ 10 % |
| Caída de tensión | ≤ 2 V ¹⁾ |
| Demora antes de disponibilidad | ≤ 100 ms |
| Histéresis | 5 % ... 15 % |
| Reproducibilidad | ≤ 2 % ²⁾ ³⁾ |
| Desviación de temperatura (de S _r) | ± 10 % |
| CEM | Conforme a EN 60947-5-2 |
| Intensidad permanente I _a | ≤ 200 mA |
| Corriente en vacío | ≤ 10 mA |
| Protección contra cortocircuitos | ✓ |
| Supresión de pulso de encendido | ✓ |
| Resistente a impactos y oscilaciones | 30 g, 11 ms/10 Hz ... 55 Hz, 1 mm |
| Operación a temperatura ambiente | -25 °C ... +75 °C |
| Material de la carcasa | Latón, Niquelado |
| Material, superficie activa | Plástico, PA 66 |
| Longitud de caja | 46 mm |
| Longitud de rosca utilizable | 29 mm |
| Par de apriete | ≤ 12 Nm |
| N.º de archivo UL | NRKH.E181493 |

¹⁾ Con I_a max.

²⁾ Tensión de alimentación U_s y temperatura ambiente T_a constantes.

³⁾ De S_r.

CARACTERÍSTICAS TÉCNICAS DE SEGURIDAD

| | |
|-------------------|------------|
| MTTF _D | 1.735 años |
| DC _{avg} | 0 % |

FACTORES DE REDUCCIÓN

| | |
|------------------------|---|
| Indicación | Estos valores deben ser considerados como valores de referencia que pueden variar |
| Acero St37 (Fe) | 1 |
| Acero inoxidable (V2A) | Aprox. 0,8 |
| Aluminio (Al) | Aprox. 0,45 |
| Cobre (Cu) | Aprox. 0,4 |
| Latón (Ms) | Aprox. 0,4 |

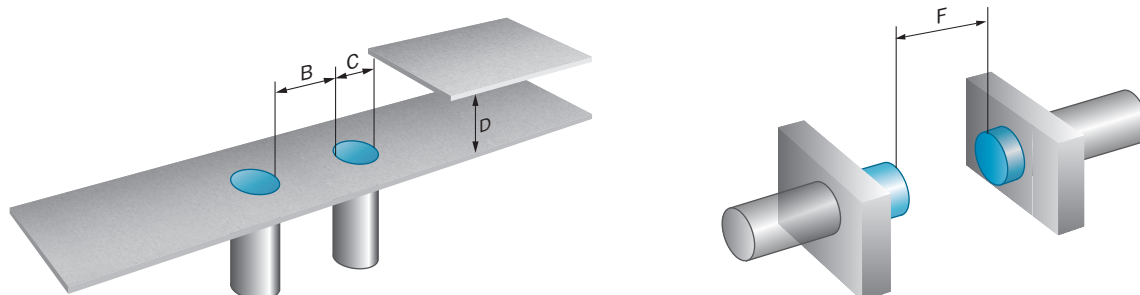
INDICACIÓN DE MONTAJE

| | |
|---------------|---|
| Observaciones | Véase el gráfico pertinente "Indicaciones de montaje" |
| B | 12 mm |
| C | 12 mm |
| D | 6 mm |
| F | 16 mm |

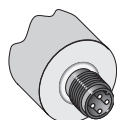
CERTIFICADOS

| | |
|------------------------------------|---|
| EU declaration of conformity | ✓ |
| UK declaration of conformity | ✓ |
| ACMA declaration of conformity | ✓ |
| Moroccan declaration of conformity | ✓ |
| China RoHS | ✓ |
| cULus certificate | ✓ |

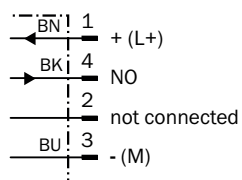
INDICACIÓN DE MONTAJE MONTAJE ENRASADO



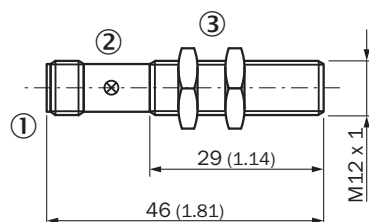
TIPO DE CONEXIÓN



ESQUEMA DE CONEXIÓN CD-007



ESQUEMA DE DIMENSIONES IME12 FORMA CORTA, CONECTOR MACHO, ENRASADO



Medidas en mm

- ① Conexión
- ② Indicación LED
- ③ Tuerca de fijación (2 x); SW 17, metal

Encontrará más información, así como los accesorios adecuados, ejemplos de aplicación y descargas, tales como modelos CAD dimensionales, instrucciones de uso y software, en www.sick.com/1040731



SICK EN RESUMEN

SICK es uno de los líderes tecnológicos mundiales en soluciones de sensores inteligentes y soluciones integradas en la automatización industrial. Nuestras tecnologías emplean estándares globales y hacen sus procesos industriales más eficientes y sostenibles, tanto en la logística como en la producción.

SICK combina la inteligencia sensorica con su sólido conocimiento del sector y servicios certificados de asesoramiento. Aportamos la base perfecta para unas soluciones de automatización escalables y personalizadas y ofrecemos valor añadido en toda la cadena de adquisición de valor. La estrecha colaboración que mantenemos con nuestros clientes es algo más que una promesa: unidos aumentamos la productividad, mejoramos la calidad, protegemos la salud y la seguridad y garantizamos un futuro sostenible. Todo ello con empatía y con confianza.

Con pasión y espíritu pionero, SICK lleva desde 1946 desarrollando innovaciones tecnológicas. Gracias a nuestra red mundial presente en unos 40 países SICK mantiene una presencia global que siempre está cerca de usted. La sede principal de la empresa se encuentra en Waldkirch, en las proximidades de Friburgo, Alemania. Gracias a nuestra comprensión de las necesidades tanto locales como globales, nuestros clientes se benefician de unas soluciones hechas a medida.