



## LV-S62

Cabezal, Retro-reflectivo, Área de luz paralela

CE

\*Los accesorios que se muestran en la imagen son únicamente para fines ilustrativos. Es posible que no estén incluidos con el producto.

## Especificaciones

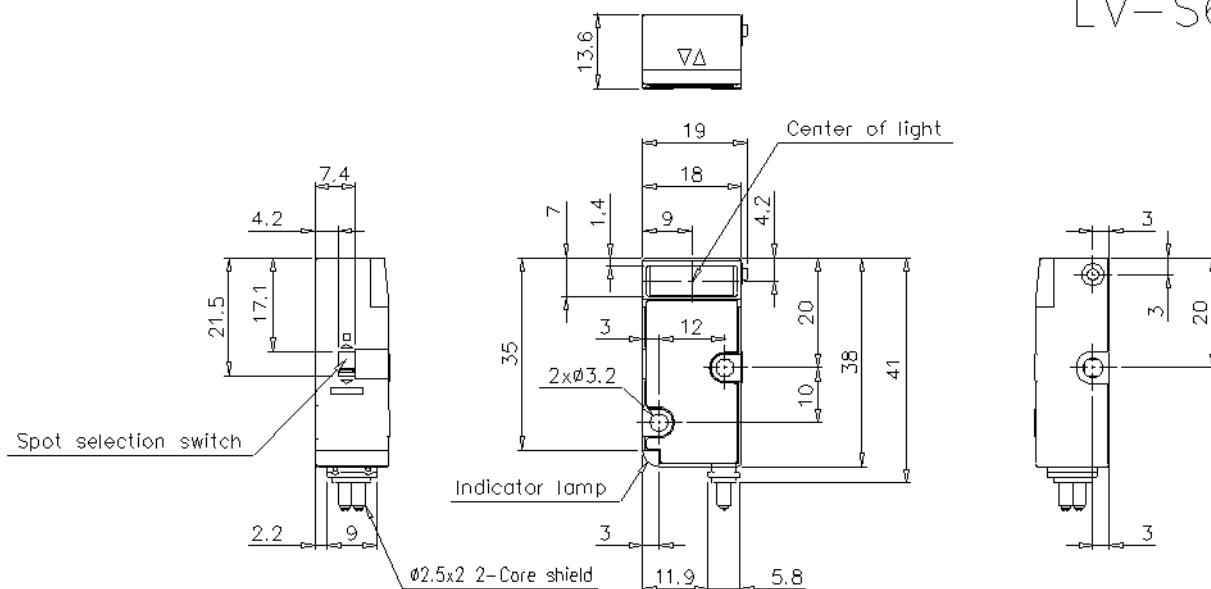
Modelo	LV-S62	
Tipo	Área de luz paralela	
FDA (CDRH) Part 1040.10	Producto Láser de Clase 1	
IEC 60825-1		
Fuente de luz	Láser semiconductor rojo visible, longitud de onda: 660 nm	
Distancia de detección	MEGA	12 m (6 m) <b>39.4' (19.7')*</b> <sup>1</sup>
	ULTRA	10 m (5 m) <b>32.8' (16.4')*</b> <sup>1</sup>
	SUPER	8 m (3.5 m) <b>26.2' (11.5')*</b> <sup>1</sup>
	TURBO	5 m (2 m) <b>16.4' (6.6')*</b> <sup>1</sup>
	FINE	2.5 m (0.7 m) <b>8.2' (2.3')*</b> <sup>1</sup>
	HSP	-
Resistencia ambiental	Temperatura ambiente	De -10 a +50 °C <b>14 a 122 °F</b> (Sin congelación)
Material	Cuerpo	Plástico reforzado con fibra de vidrio
	Cubierta del lente	Acrílico
	Espejo reflectivo	Policarbonato , Acrílico
Peso	Aprox. 65 g	

\*1 Los números que están entre paréntesis indican la distancia de detección del haz de punto pequeño.

# Dimensiones

\* Si el texto es difícil de leer, revise el CAD o el manual.

LV-S62



Reflector R-6L

